

AKIRA YAMAMOTO

彫金のわざと美

山本晃の詩想と造形

切嵌象嵌接合せ箱「白椿」(部分)
平成21年(2009)山口県立萩美術館・浦上記念館蔵

切嵌象嵌接合せ鉢「精音」(部分)
平成29年(2017)個人蔵



2018年 **10月2日** 火 ~ **11月25日** 日

休館日 10月15日 日、10月29日 日、11月12日 日

開館時間 9:00~17:00(入場は16:30まで)

観覧料 会期中、毎週金曜日は19:00まで開館(入場は18:30まで)
一般1,000(800)円、70歳以上の方・学生800(600)円

※()内は前売りおよび20名以上の団体料金。

※18歳以下の方および高等学校、中等教育学校、特別支援学校の生徒は無料。

※身体障害者手帳、療育手帳、戦傷病者手帳、精神障害者保健福祉手帳の提示者とその介護者(1名)は無料。

※前売券はローソンチケット(Lコード62475)、セブンチケットでお求めになれます。

※開館記念日(10月14日 日)はどなたも無料でご覧いただけます。

主催 山本晃展実行委員会
(山口県立萩美術館・浦上記念館、朝日新聞社、yab山口朝日放送)
後援 山口県教育委員会、萩市、萩市教育委員会、公益社団法人日本工芸会
特別協力 エフエム山口



山口県立萩美術館・浦上記念館
HAGI URAGAMI MUSEUM

〒758-0074 山口県萩市平安古町586-1 Tel:0838-24-2400

URL <http://www.hum.pref.yamaguchi.lg.jp/>



切嵌象嵌接合せ箱「静唱」(部分)平成20年(2008)山口県立萩美術館・浦上記念館蔵



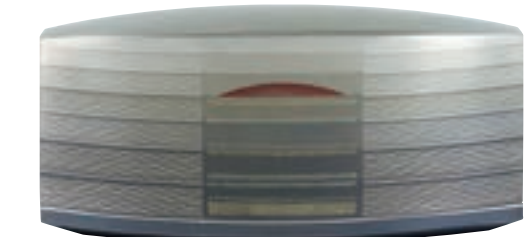
切嵌象嵌接合せ香炉「白鶴」平成24年(2012)
広島県立美術館蔵 撮影:オーシマ・スタジオ



切嵌象嵌接合せ箱「白椿」平成21年(2009)
山口県立萩美術館・浦上記念館蔵



切嵌象嵌接合せ器「夏影」黒 平成27年(2015)
式年遷宮記念 神宮美術館蔵



切嵌象嵌接合せ箱「夕風」平成26年(2014)
MOA美術館蔵



切嵌象嵌接合せ箱「溪響」平成28年(2016)
文化庁蔵

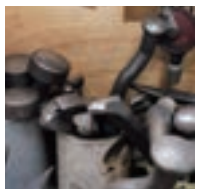
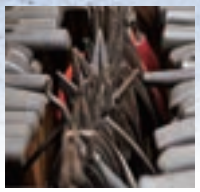


接合せ八稜箱「秋映」平成7年(1995)
光市文化センター蔵

昭和19年(1944)山口県光市に生まれた山本晃は、インダストリアルデザイナーとして東京で活動した後、昭和49年(1974)に郷里の光市に戻ってほぼ独学で彫金の創作活動を始めました。

異なる金属板を銀鑑でつなぎ合わせて模様を創り出す「接合せ」、模様を輪郭で切り抜いて異なる金属板を嵌め込む「切嵌象嵌」といった、複雑で高度なわざを駆使し、色金の多彩なグラデーションを表現した器などのかたちに、山本は金属の堅さや冷たさを感じさせない豊かな詩情世界を表現してきました。

平成26年(2014)10月に重要無形文化財「彫金」の保持者に認定された、そのわざと美の洗練を初期作品から最新作までの約140点で紹介しします。



イベントのご案内

① 記念講演会「近代の金工と山本晃」【聴講無料・申込不要】

講師 榎本 徹氏(岐阜県現代陶芸美術館顧問)
日時 10月6日(日) 13:30~15:00
会場 本館講座室(84席)

② <アーティスト・トーク>【要観覧券・申込不要】

アーティストから、作品についていろいろな話が聞けるチャンス!
日時 10月14日(日)・11月25日(日) 14:00~15:00
会場 本館2階展示室

③ <ワークショップ>「金工のわざを知る」【要観覧券】

銀で自分だけのペンダントづくりに挑戦!!
講師 山本 晃氏(重要無形文化財「彫金」の保持者)
岡本佳子氏(金工作家)
日時 11月11日(日) 13:00~16:30
会場 陶芸館多目的室
定員 16名
参加費 2,000円
※事前申込制(受付先着順)。
電話(0838-24-2400)にて、参加者全員の氏名・年齢
代表者の住所と電話番号(日中の連絡先)をお知らせ下さい。

④ <ギャラリー・ツアー>【要観覧券・申込不要】

学芸員による作品解説
日時 10月7日(日)・10月21日(日)・10月28日(日)・
11月4日(日)・11月18日(日) 11:00~12:00
会場 本館2階展示室



交通アクセス

- 【新山口駅から】
 - 直行バス「スーパーはぎ号」(約60分)で萩・明倫センター下車、徒歩約5分
 - 防長バス(約90分)で萩バスセンター下車、徒歩約12分
 - 【山口宇部空港から】[萩・石見空港から]
 - 萩近鉄タクシー(乗合タクシー) 約70~80分(利用前日までに要予約)
- 【JR山陰本線】
 - JR萩駅から萩循環まわーるバス(西回り)約30分
 - JR東萩駅から萩循環まわーるバス(東回り)約30分
 - JR玉江駅から徒歩約20分
- 【自動車】
 - 「中国自動車道」美祿東JCT経由、「小郡萩道路」絵室ICから約20分
 - 「山陰自動車道」三見ICから約10分、国道191号沿い

<休館のお知らせ>
山口県立萩美術館・浦上記念館は、改修工事のため平成30(2018)年11月26日から平成31(2019)年3月31日まで休館します。

 **山口県立萩美術館・浦上記念館**
HAGI URAGAMI MUSEUM
〒758-0074 山口県萩市平安古町586-1 Tel:0838-24-2400
URL <http://www.hum.pref.yamaguchi.lg.jp/>